



# Budownictwo modułowe

# Obszar działalności Grupy Unibep



Budownictwo kubaturowe  
**UNIBEP SA**



Budownictwo  
energetyczno-przemysłowe  
**UNIBEP SA**



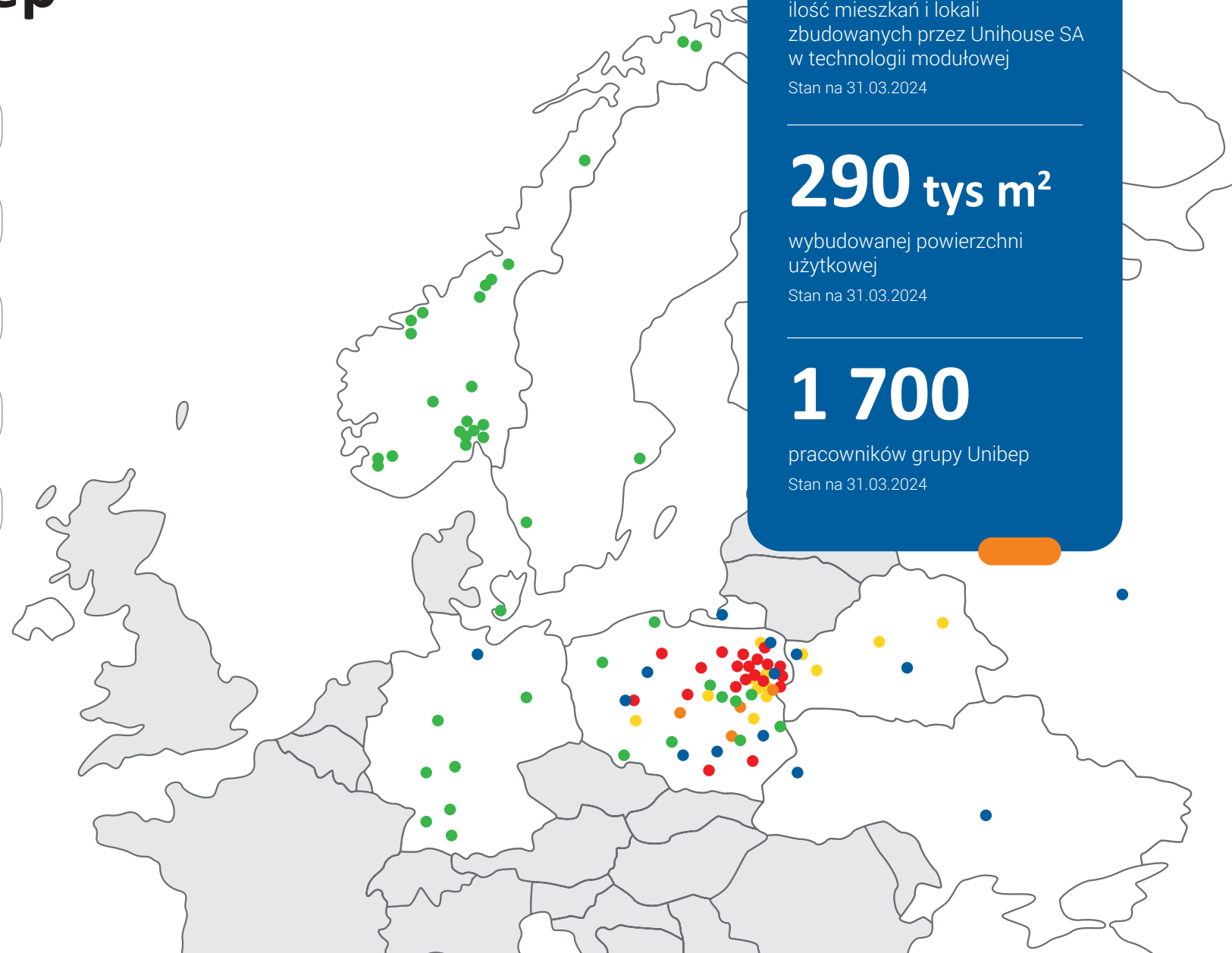
Infrastruktura  
**UNIBEP SA**



Działalność deweloperska  
**UNIDEVELOPMENT SA**



Budownictwo modułowe  
**UNIHOUSE SA**



## 4 953

ilość mieszkań i lokali  
zbudowanych przez Unihouse SA  
w technologii modułowej

Stan na 31.03.2024

## 290 tys m<sup>2</sup>

wybudowanej powierzchni  
użytkowej

Stan na 31.03.2024

## 1 700

pracowników grupy Unibep

Stan na 31.03.2024



# O nas

Unihouse to część Grupy kapitałowej Unibep SA, która istnieje na rynku od ponad 70 lat i jest jedną z największych firm budowlanych w Polsce. Jako Unihouse nie jesteśmy tylko producentem modułów drewnianych, ale również generalnym wykonawcą budynków wielokondygnacyjnych, takich jak hotele, akademiki, budynki mieszkaniowe, placówki oświatowe czy obiekty senioralne.

Zajmujemy się inwestycją kompleksowo – projektujemy, produkujemy i budujemy wizje Klientów. Moduły drewniane Unihouse wykonane są głównie z naturalnych, neutralnych dla środowiska materiałów, zapewniają bezpieczeństwo oraz wysoki komfort użytkowania. Kwestię ekologii traktujemy bardzo poważnie, koncentrując na aspektach ESG zgodnie z przyjętą strategią całej Grupy Unibep.

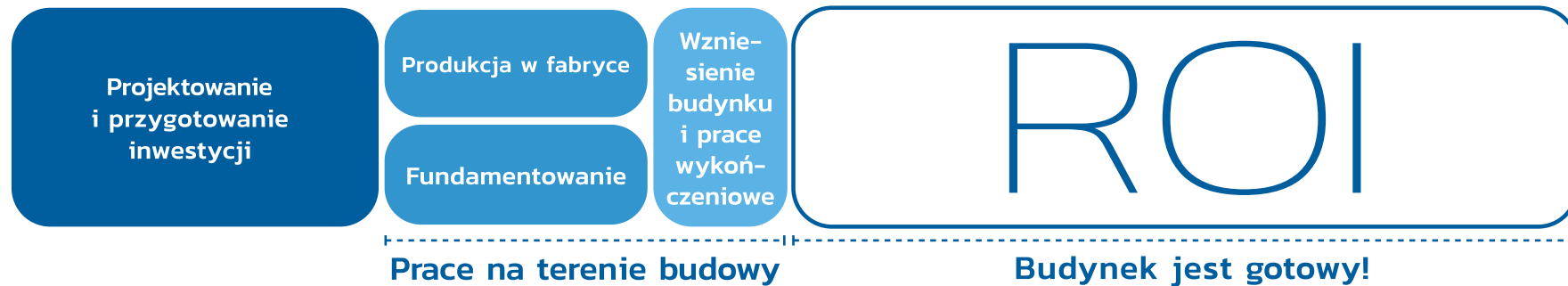
Zespół Unihouse SA





## Budownictwo modułowe (czas realizacji)

 unihouse



## Budownictwo tradycyjne



# Korzyści i cechy prefabrykowanego budownictwa naturalnego



## SZYBKOŚĆ

Skrócenie terminu realizacji conajmniej 50%



## ENERGOOSZCZĘDNOŚĆ

Niższe koszty eksploatacji budynku modułowego



## WYSOKI STOPIEŃ PREFABRYKACJI

Dostarczamy moduły wykończone pod klucz



## SPRAWNY TRANSPORT I MONTAŻ

Montaż kompletnej bryły budynku trwa kilka dni



## NIEZAWODNOŚĆ

Powtarzalna produkcja i niezależność od czynników atmosferycznych



## WYSOKA JAKOŚĆ

Moduły wykonywane są z precyzją pod ścisłym nadzorem zakładowej kontroli jakości



## TRWAŁOŚĆ

Na pokolenia i wysoki komfort użytkowy



## AKUSTYKA

Podwójne przegrody międzymodułowe wypełnione wełną zapewniają wysoki komfort akustyczny potwierdzony badaniami



## TERMOIZOLACJA

Współczynniki przenikania ciepła przez przegrody przewyższające wymagania WT2021



## ODPORNOŚĆ OGNIOWA

Potwierdzona klasyfikacją ogniową wydaną przez ITB do REI120



# Ekologia



## Strategia ESG

Realizujemy cele zrównoważonego rozwoju, integrując odpowiedzialność środowiskową, społeczną i korporacyjną w naszej strategii biznesowej, co przekłada się na długoterminowe korzyści dla społeczeństwa i planety.



## Reguła DNSH

Nasze działania są zgodne z „Zasadą nieczynienia znaczącej szkody”, co zapewnia ochronę środowiska i zrównoważony rozwój, minimalizując negatywny wpływ na ekosystem.





### Mniejszy ślad węglowy

Minimalizujemy ślad węglowy, co oznacza redukcję emisji gazów cieplarnianych i przyczyniamy się do walki ze zmianami klimatycznymi.



### Zmniejszenie CO<sub>2</sub>

Redukcja emisji dwutlenku węgla w procesach produkcyjnych i użytkowaniu budynków to krok naprzód w realizacji globalnych celów klimatycznych, zmniejszając wpływ na efekt cieplarniany.



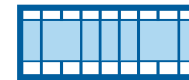
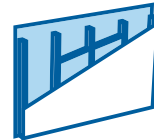
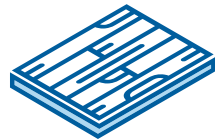
### Drewniana konstrukcja

Drewno jako jedyny materiał budowlany magazynuje CO<sub>2</sub>, co czyni konstrukcje Unihouse przyjaznymi dla środowiska i wspierającymi zrównoważone gospodarowanie zasobami leśnymi.

# Etapy realizacji

## PROJEKTOWANIE

## PRODUKCJA



1

2

3

4

### Projektowanie w BIM

Posiadamy własne, wielobranżowe zespoły projektowe. Duży nacisk kładziemy na wysoką jakość dokumentacji projektowej - projektujemy w technologii BIM, co gwarantuje usprawnienie procesu produkcji i uniknięcie ewentualnych kolizji.

### Produkcja stropów

W podłogach i sufitach od razu montowane są wszelkie możliwe instalacje, które są niezbędne w codziennym użytkowaniu pomieszczeń.

### Produkcja ścian

W większości jest to proces automatyczny – zgodnie z projektem przycinane są elementy drewniane, później na specjalnym „stole” produkcyjnym są one zbijane oraz montowane są kolejne warstwy ścian zgodnie z projektem - wycina się też otwory na instalacje. Wnętrze ścian wypełniane jest wełną mineralną adekwatnie do wymagań akustycznych i pożarowych.

### Montaż modułów

Po wyprodukowaniu oddzielnie podłóg, ścian i stropów następuje montaż modułu. Wszystko odbywa się zgodnie z projektem wykonawczym dla każdego modułu, który jest elementem większej całości. Technicy wielu specjalności montują niezbędne instalacje: elektryczne, wentylacyjne, grzewcze, grzejniki, drzwi, okna i inne niezbędne elementy wyposażenia.



## PRODUKCJA

## BUDOWA



5

### Prace wykończeniowe

Po zmontowaniu wszystkich instalacji, przychodzi czas na prace wykończeniowe. Ściany sufity oraz podłogi wykańczane są zgodnie z projektem. Rodzaj użytych materiałów i kolorystyka są dowolne - zależą tylko i wyłącznie od pomysłu i budżetu Inwestora.



6

### Wyposażenie

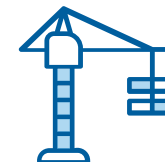
Moduły mogą być dostarczane z pełnym wyposażeniem - biały montaż, armatura, zabudowy meblowe, meble ruchome, pełne wyposażenie kuchni itd. - zakres zależy od potrzeb i preferencji Inwestora.



7

### Transport gotowych modułów

Tak zmontowane, gotowe i wyposażone moduły są transportowane ciężarówkami oraz w razie potrzeby statkami na plac budowy.



8

### Montaż modułów na budowie

Gdy na teren budowy trafiają moduły, przy pomocy dźwigu są bezpośrednio montowane jeden na drugim i odpowiednio ze sobą łączone tworząc konstrukcję budynku.



9

### Efekt końcowy

Moduły są zmontowane i budynek wykończony „pod klucz”.

# Możliwości budownictwa modułowego Unihouse



**Hotele  
i akademiki**



**Obiekty  
senioralne**



**Przedszkola,  
szkoły i żłobki**





**Budynki  
wielorodzinne**



**Służby  
mundurowe**



**Szpitala  
i przychodnie**





# Certyfikaty i aprobaty



European Technical Approval  
**ETA- 15 /0241**

Europejska Aprobat Techniczna  
Certyfikat stałości właściwości użytkowych  
0402-CPR-SC0708-16



Certyfikat Systemu Zarządzania Środowiskowego  
ISO 14001:2015



Certyfikat Systemu Zarządzania BHP  
ISO 45001



Certyfikat Systemu Zarządzania Jakością  
ISO 9001:2015



Stowarzyszenie zrzeszające producentów obiektów prefabrykowanych



BOLIGPRODUSENTENE

Norweskie Stowarzyszenie Producentów Mieszkalnictwa



Norweskie Centralne Uwierzytelnienie Kwalifikacji Budowlanych



Norweskie Aprobaty Techniczne



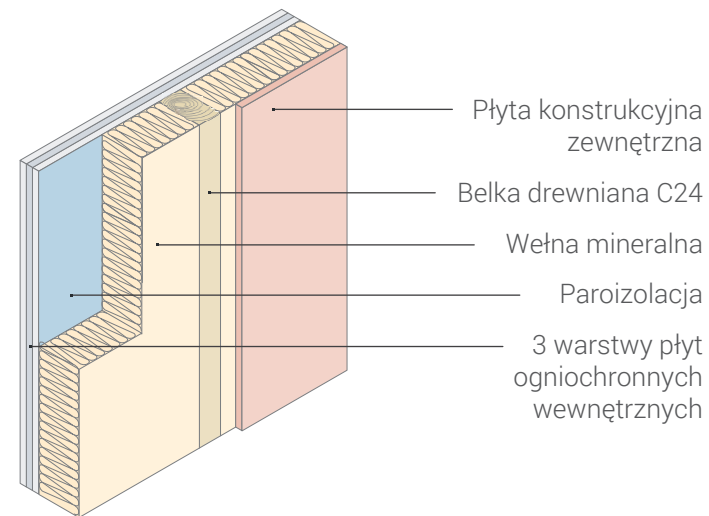
Certyfikat zgodności produktów Unihouse z niemieckimi normami



Niemiecki znak jakości dla prefabrykowanych elementów domów o konstrukcji drewnianej

# Odporność ogniowa

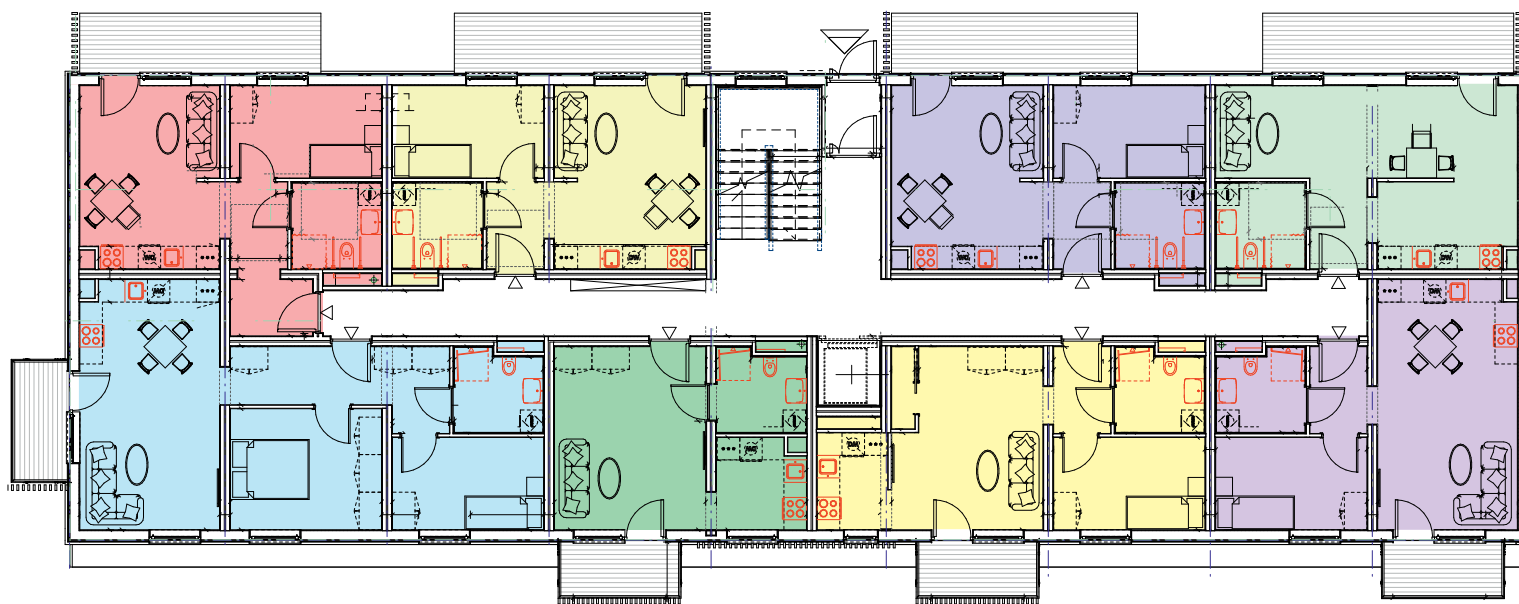
Klasyfikacja w zakresie odporności ogniowej **REI 90 (120)\***.  
Klasyfikacja pożarowa wydana przez ITB.



Ściana nośna o konstrukcji drewnianej, wypełniona wełną mineralną z okładzinami z płyt konstrukcyjnych zewnętrznych oraz płyt ogniochronnych wewnętrznych – pełniących funkcję oddzielającą w przypadku pożaru.

\*ściany międzymodułowe

# Przykładowy rzut kondygnacji powtarzalnej



Ilość apartamentów/  
mieszkań: **24**

Ilość modułów: **27 + 1**  
służący jako szacht  
windowy

Powierzchnia modułów  
(całkowita / użytkowa):  
**2077,30 m<sup>2</sup> / 1595,16 m<sup>2</sup>**

Powierzchnia mieszkań:  
**od 30,62 m<sup>2</sup> do 63,15 m<sup>2</sup>**

Kondygnacje: **4 (jedna  
żelbetowa i trzy w  
technologii modułowej)**

# Przykładowe realizacje



## Budynek Komunalny Kamienna Góra

Powierzchnia użytkowa (około): **1 600 m<sup>2</sup>**

Liczba budynków: **1**

Liczba kondygnacji: **4**

Liczba modułów: **27 + 1\***

(\* 1 moduł jako szacht windy)



## Domki wypoczynkowe Park of Poland

Powierzchnia użytkowa (około): **3 150 m<sup>2</sup>**

Liczba budynków: **92**

Liczba kondygnacji: **1**

Liczba modułów: **92**



## Posterunek Policji Ruskowy Bród Białołęka, Warszawa

Powierzchnia użytkowa (około): **121 m<sup>2</sup>**

Liczba budynków: **1**

Liczba kondygnacji: **1**

Liczba modułów: **4**





### Szkoła Pruszków

Powierzchnia użytkowa (około): **2 600 m<sup>2</sup>**

Liczba budynków: **1**

Liczba kondygnacji: **3**

Liczba modułów: **50**



### Budynek Wielorodzinny SIM Świdwin

Powierzchnia użytkowa (około): **1 900 m<sup>2</sup>**

Liczba budynków: **1**

Liczba kondygnacji: **4**

Liczba modułów: **30**



### Żłobek Ku rzece Warszawa

Powierzchnia użytkowa (około): **1 400 m<sup>2</sup>**

Liczba budynków: **1**

Liczba kondygnacji: **1**

Liczba modułów: **43**

# Przykładowe realizacje



## Budynek Opieki senioralnej Kalbach

Powierzchnia użytkowa (około): **5 500 m<sup>2</sup>**

Liczba budynków: **1**

Liczba kondygnacji: **3**

Liczba modułów: **75**



## Budynki mieszkalne Kernen

Powierzchnia użytkowa (około): **2 200 m<sup>2</sup>**

Liczba budynków: **3**

Liczba kondygnacji: **3**

Liczba modułów: **54**



## Budynki mieszkalne dla uchodźców Poczdam

Powierzchnia użytkowa (około): **4 050 m<sup>2</sup>**

Liczba budynków: **2**

Liczba kondygnacji: **5**

Liczba modułów: **90**





### Mieszkania socjalne Kriftel

Powierzchnia użytkowa (około): **5 900 m<sup>2</sup>**

Liczba budynków: **4**

Liczba kondygnacji: **3-4**

Liczba modułów: **88**



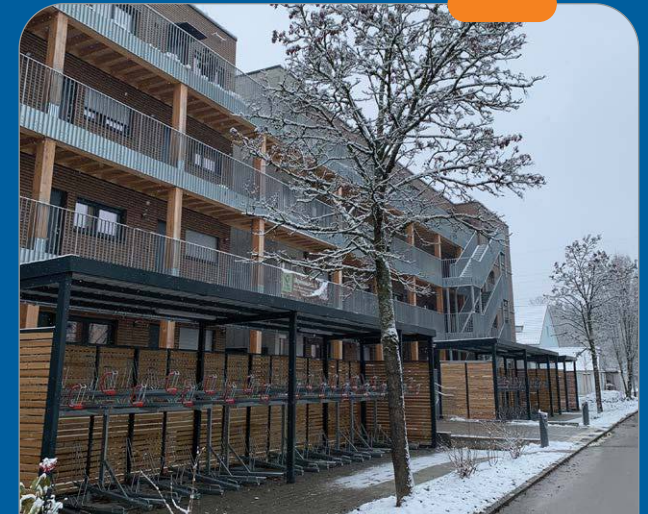
### Obiekt mieszkalny dla pracowników kliniki SWSG Stuttgart

Powierzchnia użytkowa (około): **12 100 m<sup>2</sup>**

Liczba budynków: **6**

Liczba kondygnacji: **4-5**

Liczba modułów: **221**



### Budynek mieszkalny Künzelsau

Powierzchnia użytkowa (około): **5 000 m<sup>2</sup>**

Liczba budynków: **4**

Liczba kondygnacji: **4**

Liczba modułów: **112**



# Przykładowe realizacje



## Budynek wielorodzinny Skattegården, Szwecja

Powierzchnia użytkowa (około): **2 806 m<sup>2</sup>**

Liczba budynków: **1**

Liczba kondygnacji: **3**

Liczba modułów: **112**



## Akademik Nardobakken Trondheim, Norwegia

Powierzchnia użytkowa (około): **5 300 m<sup>2</sup>**

Liczba budynków: **1**

Liczba kondygnacji: **4-5**

Liczba modułów: **176**



## Osiedle mieszkalne Kaldnes Tønsberg, Norwegia

Powierzchnia użytkowa (około): **8 150 m<sup>2</sup>**

Liczba budynków: **4**

Liczba kondygnacji: **5**

Liczba modułów: **203**



**Kompleks mieszkalny  
Signaturhagen  
Kongsberg, Norwegia**

Powierzchnia użytkowa (około): **4 095 m<sup>2</sup>**

Liczba budynków: **4**

Liczba kondygnacji: **4**

Liczba modułów: **106**



**Osiedle budynków mieszkalnych  
Heimdalsporten  
Trondheim, Norwegia**

Powierzchnia użytkowa (około): **12 000 m<sup>2</sup>**

Liczba budynków: **4**

Liczba kondygnacji: **7-8**

Liczba modułów: **455**



**Osiedle mieszkalne  
Klovertunet-Vestbyen  
Jessheim, Norwegia**

Powierzchnia użytkowa (około): **16 500 m<sup>2</sup>**

Liczba budynków: **7**

Liczba kondygnacji: **6**

Liczba modułów: **606**

**Skandynawia**

## Unihouse SA

ul. Rejonowa 5, 17-100 Bielsk Podlaski, Polska

e-mail: [info@unihouse.pl](mailto:info@unihouse.pl)

telefon: +48 85 730 34 77

faks: +48 85 730 34 78

[www.unihouse.pl](http://www.unihouse.pl)



FACEBOOK



LINKEDIN



YOUTUBE

